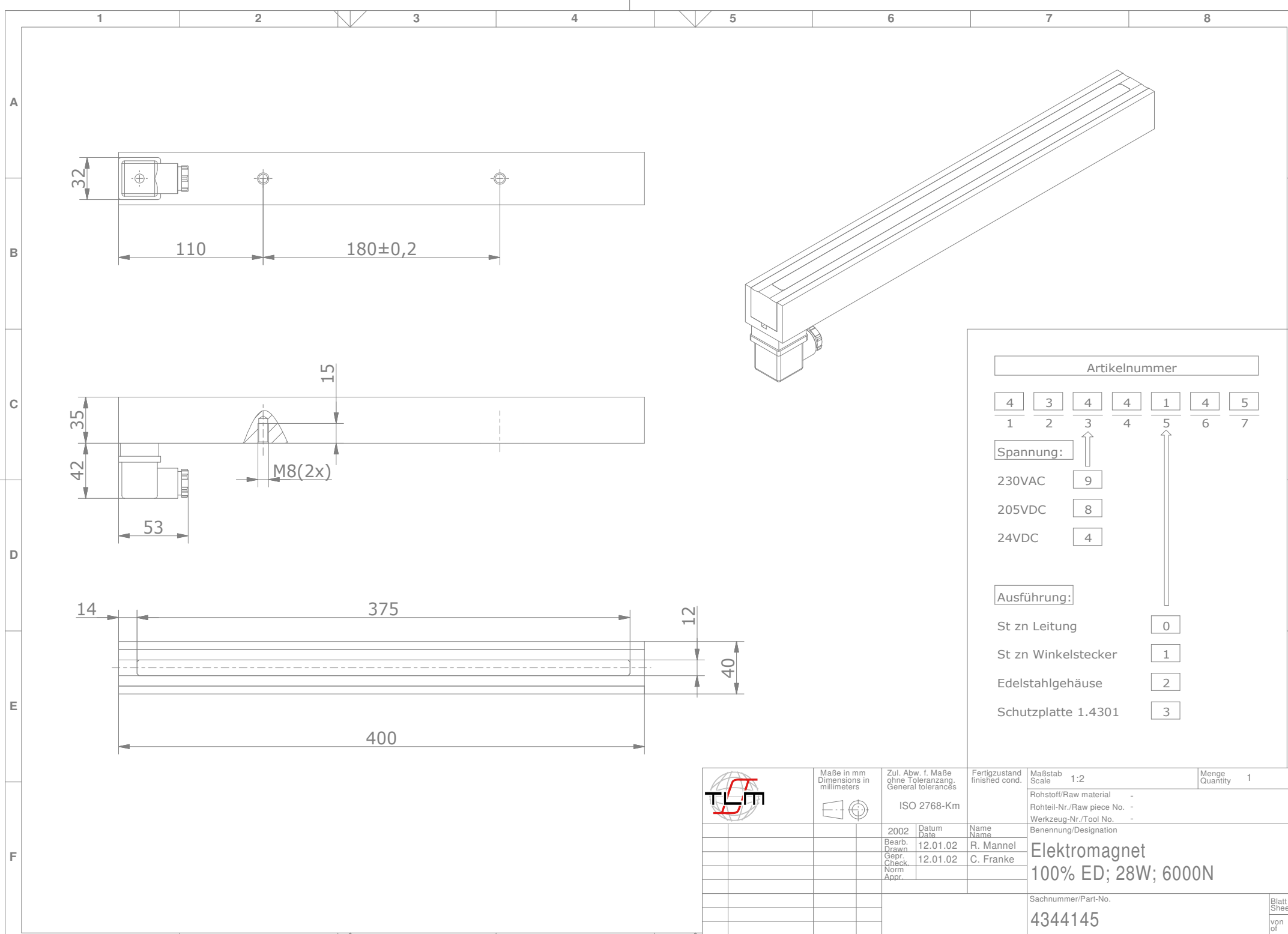



Copying of this document and giving it to others,
 or the use of the information contained therein,
 and the reproduction of its contents,
 are forbidden without express authority. All rights reserved.



Artikelnummer						
4	3	4	4	1	4	5
1	2	3	4	5	6	7
Spannung:		↑		↑		
230VAC		9				
205VDC		8				
24VDC		4				
Ausführung:						
St zn Leitung				0		
St zn Winkelstecker				1		
Edelstahlgehäuse				2		
Schutzplatte 1.4301				3		

	Maße in mm Dimensions in millimeters	Zul. Abw. f. Maße ohne Toleranzang. General tolerances	Fertigzustand finished cond.	Maßstab Scale	Menge Quantity
		ISO 2768-Km		1:2	1
	2002	Datum Date	Name Name	Rohstoff/Raw material -	
	Bearb. Drawn	12.01.02	R. Mannel	Rohteil-Nr./Raw piece No. -	
	Gepr. Check.	12.01.02	C. Franke	Werkzeug-Nr./Tool No. -	
	Norm Appr.			Benennung/Designation	
				Elektromagnet	
				100% ED; 28W; 6000N	
				Sachnummer/Part-No.	
				4344145	
				Blatt Sheet	
				1	
				von of	
				1	
				Ursprung Source	
				MegaCAD	

Weitergabe und Vervielfältigung dieser Unterlage, sowie
 Veränderung und Vervielfältigung im partei- oder gestalter,
 soweit nicht ausdrücklich zugestanden. Alle Rechte vorbehalten